

Blockchain: Potenzialanalyse für Unternehmen

Blockchain Use Cases im eigenen
Geschäftsumfeld erkennen und
bewerten

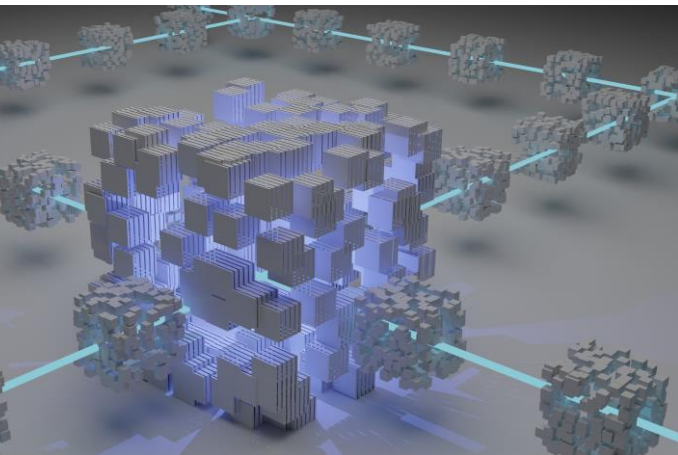
Blockchain: Potenzialanalyse für Unternehmen

Blockchain Use Cases im eigenen Geschäftsumfeld erkennen und bewerten

Kurzbeschreibung

Die Entwicklung der Blockchain-Technologie gilt als eine der größten Revolutionen des 21. Jahrhunderts: Sie wird verändern, wie wir Daten speichern, Informationen teilen, Transaktionen durchführen und vieles mehr. Es überrascht nicht, dass das Marktpotenzial bis 2030 auf 3,1 Billionen US-Dollar geschätzt wird (Deloitte).

Vor diesem Hintergrund stellt sich die Frage, wie Unternehmen der deutschen Digitalwirtschaft von diesem globalen **Megatrend** profitieren können. In diesem anwendungsorientierten Workshop werden Sie, nach einer kurzen Einführung in die wichtigsten Grundlagen rund um die Technologie, Blockchain-Anwendungsfälle für Ihr eigenes Unternehmen identifizieren, evaluieren und entwickeln.



Inhalt

- Verständnis des **Funktionsprinzips** der Blockchain
- **Potenziale, Herausforderungen** und **Anwendungsfelder** der Blockchain
- Schritt für Schritt Vorgehensweise zur **Identifikation** von Blockchain **Use Cases** im eigenen Unternehmens-Umfeld
- Schritt für Schritt Vorgehensweise zur **Kalkulation von Business Cases** für identifizierte Blockchain Use Cases

Was lernen Sie in diesem Seminar?

In diesem praxisorientierten Blockchain-Workshop erhalten Sie zu Anfang eine grundlegende Einführung in die Blockchain-Technologie, u. a. zu Funktionsprinzip, Anwendungsfeldern und Herausforderungen. Darauf aufbauend folgt der Schwerpunkt des Workshops: Sie werden befähigt, Blockchain Use Cases im eigenen Unternehmensumfeld zu erkennen und mittels einer Business Case Kalkulationsmethodik zu bewerten.

Ziel ist es, die Teilnehmenden zu selbstbewussten Multiplikatoren auszubilden, die ihr eigenes Unternehmensumfeld hinsichtlich Innovation durch Blockchain analysieren und beraten können. Sie können das Erlernte nahtlos in der eigenen Unternehmenspraxis anwenden, und werden zu wertvollen Innovationstreibern. Das Seminar leistet damit einen wichtigen Beitrag für die Weiterentwicklung und Wettbewerbsfähigkeit von Unternehmen im digitalen Zeitalter.

Blockchain: Potenzialanalyse für Unternehmen

Blockchain Use Cases im eigenen Geschäftsumfeld erkennen und bewerten

Zielgruppe

Dieses Seminar richtet sich an Verantwortliche in allen Bereichen der Digitalisierung und Geschäftsentwicklung sowie operativ tätige Projektmanager, Teamleads und Transformationsverantwortliche. Konzerne, KMU und Startups werden in gleicher Weise adressiert. Blockchain-**Vorkenntnisse sind vorteilhaft**, aber nicht zwingend erforderlich.

Didaktischer Aufbau

Die Inhalte werden in einem **praxisnahen Online-Workshop** vermittelt. Es werden zahlreiche Anwendungsbeispiele und Use Cases der Blockchain aus verschiedenen Branchen aufgezeigt, inklusive Live-Simulation einer Blockchain, um ein **weitreichendes Verständnis für das Potenzial der Blockchain-Technologie** im eigenen Umfeld zu schaffen. Durch das interaktive Format haben die Teilnehmenden jederzeit die Möglichkeit, in den Austausch mit dem Dozenten und den anderen Teilnehmenden zu gehen. Zudem erarbeiten die Teilnehmende selbst für Sie passende Anwendungsfälle und bearbeiten einen eigenen Business Case unter Anleitung unseres Referenten.



Zusatzinformationen

- Der Lehrgang findet **online** statt und wird mittels des Online-Konferenztools **Zoom** durchgeführt. Informationen zur Einwahl in Zoom (per Desktop Client, App oder Web-Client) finden Sie [hier](#). Zusätzlich können Sie Systemvoraussetzungen und unterstützte Betriebssysteme [auf dieser Seite](#) einsehen.
- Das Seminar kann erst ab einer **Mindestteilnehmerzahl von 5 Personen** stattfinden.
- Die **Maximalteilnehmerzahl liegt bei 15 Teilnehmenden**.
- Die Bitkom Akademie ist anerkannter **Bildungsträger in Baden-Württemberg und Nordrhein-Westfalen**. Teilnehmer haben im Rahmen des Bildungszeitgesetzes die Möglichkeit, Bildungsurlaub bzw. eine Bildungsfreistellung zu beantragen. Auf Anfrage erstellen wir auch Anträge auf Anerkennung unserer Veranstaltungen in anderen Bundesländern.

Seminarprogramm

Blockchain: Potenzialanalyse für Unternehmen

Tag 1

Blockchain Einführung

- Grundlegendes Funktionsprinzip
- Live-Simulation einer Blockchain
- Die erfolgreichsten Protokolle

Blockchain Potentiale

- Die größten Mehrwerte
- Die größten Herausforderungen
- Erfolgreiche Anwendungsfelder

Identifikation von Use Cases

- Bewertungskriterien
- Vorgehensweise
- Praxisbeispiele

Kalkulation von Business Cases

- Kalkulationskriterien
- Kalkulationsmethodik
- Praxisbeispiele

Ihr Referent



Patrick Elmer

Manager
Mercedes-Benz AG

Patrick Elmer ist leidenschaftlicher Web3 & Metaverse Experte und Entrepreneur, der auf 11 Jahre Berufserfahrung in der deutschen Automobilbranche zurückblickt. Seit 2015 ist er in verschiedenen Rollen als Manager, Trainer und Coach auf allen fünf Kontinenten tätig. Patrick Elmer verfolgt die Vision einer tokenisierten Creator-Economy, ermöglicht durch Blockchain-Technologie und erlebbar durch Augmented und Virtual Reality (AR/VR). Sein Ziel ist es Unternehmen und Einzelpersonen auszubilden und mit ihnen zusammenzuarbeiten, um gemeinsam eine dezentrale Zukunft zu gestalten.

Shortfacts



Ort

Der Lehrgang findet online statt.



Preise & Termine

Die Preise und Termine entnehmen Sie bitte der Website der [Bitkom Akademie](#). ↗

Kontaktieren Sie uns – wir beraten Sie gern.

Bitkom Akademie | Albrechtstraße 10 | 10117 Berlin
T 030 27576-540 | info@bitkom-akademie.de
Weitere Seminare finden Sie unter www.bitkom-akademie.de

bitkom
akademie