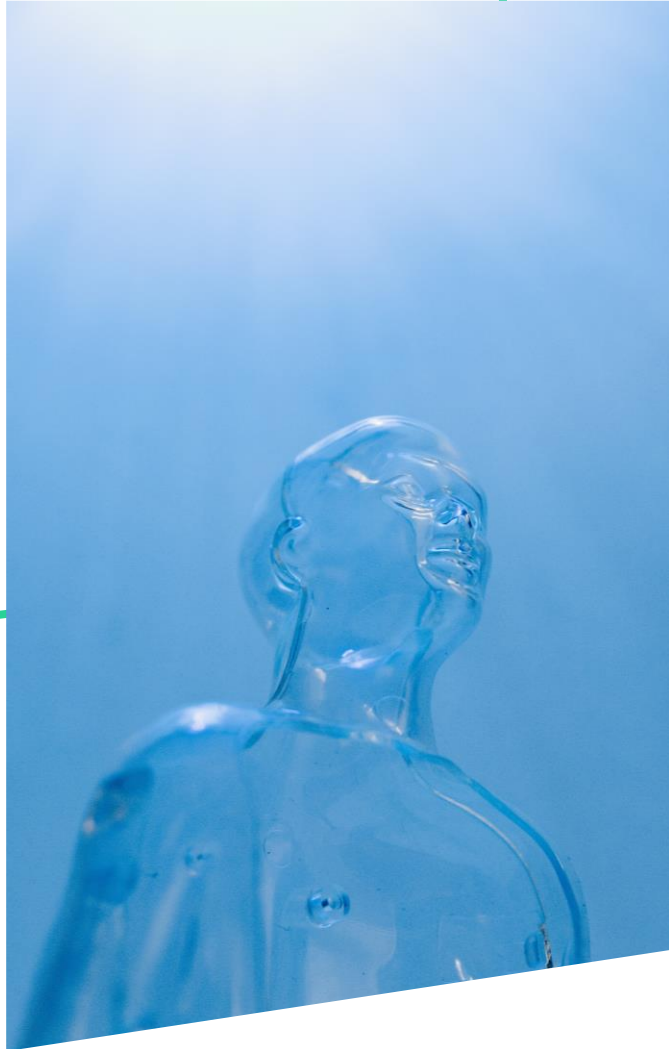




# KI-Lernreise und Transformationsbegleitung

Möglichkeiten und Grenzen von KI



# Inhalte des Programms

## KI-Lernreise und Transformationsbegleitung

Die KI-Lernreise ist ein **maßgeschneidertes Schulungsprogramm** für Unternehmen, die innovative Prozesse, Digitalisierungsprojekte oder KI-Verfahren umsetzen wollen oder bereits in der Umsetzung sind.

Die umfassende Lernreise ebnet den Weg für die Zukunft der Digitalisierung in den teilnehmenden Unternehmen – von den theoretischen Grundlagen über die strategische Anwendung bis hin zur **konkreten Projektumsetzung**.

Die praxisnahen Inhalte des Transformationsprogramms orientieren sich stets am jeweiligen Vorhaben des Unternehmens und sind in **zwei aufeinander aufbauende Phasen** gegliedert.

# Inhalte des Programms

## KI-Lernreise und Transformationsbegleitung

### Phase I

Modulare Lernreise für Teams, die auf die Bedarfe des Unternehmens und Use Cases angepasst wird.

- Vermittlung von **praxisorientiertem Wissen** von Grundlagen der KI bis hin zur konkreten Umsetzung in den gewünschten Unternehmensbereichen.
- Erwerb von Fähigkeiten für die **unmittelbare Anwendung**.
- Entwicklung **konkreter Use Cases**.

### Phase II

Agile Transformationsbegleitung durch die Experten des DFKI .

- Praktische Umsetzung der Ergebnisse (Use Cases) aus Phase I.
- Herstellerunabhängige Beratung bei der **Anbieterwahl für KI-Lösungen** und Tools.
- Projektbegleitung inklusive Mentoring.

# Phase I

## Grundlagen und Basiswissen



Grundlagen der Künstlichen Intelligenz



Einsatzfelder und Potenziale von KI



Datenschutz



Ethik und Risiken



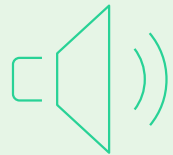
Strategien für neue Geschäftsmodelle,  
Datengewinnung und -nutzung



Neue Berufsbilder

# Phase I

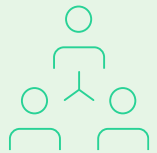
## Vertiefungen der KI-Lernreise



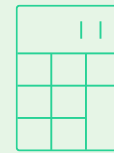
Deep Dive I



Deep Dive II



Use Case Canvas



Use Case Canvas II



Pitch

Deep Dive und Use Case Stationen konzentrieren sich auf die **spezifischen Aufgabenstellungen** im Unternehmen. Der Fokus kann z. B. auf Marketing, Sales, Controlling etc. gelegt werden.

# Phase II

## Transformationsbegleitung – agile Projektphase

Die **praktische Umsetzung der Use Cases erfolgt** durch die Mitarbeitenden und wird durch unsere Experten begleitet.

**Mentoring, Sparring und Coaching** einzelner Mitarbeitenden in den Phasen des Projekts.

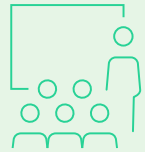
**Herstellerunabhängige Beratung** im Prozess der Anbieterauswahl durch das DFKI.

# Besonderheiten des Programms

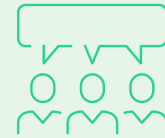
## Adaptionsfähigkeit und Learnings

- ✓ Durch Input zu Ihren aktuellen Projekten und möglichen Use Cases können Inhalte angepasst werden.
- ✓ Flexibilität zwischen den Modulen.
- ✓ Konkrete KI-Wertschöpfung: Potenziale für den eigenen Fachbereich erkennen und umsetzen.
- ✓ Verständnis und nachhaltiges Wissen von KI

# Lernmethoden



Theoretischer Input der Referenten und Referentinnen



Interaktion zwischen Teilnehmenden und Referierenden



Peer-Learning zwischen den Teilnehmenden



Festigung des Wissens durch Übungen und Fallbeispielen



Wiederholung der Inhalte auf der Lernplattform





Die Integration von KI-Technologien ist für Unternehmen von entscheidender Bedeutung, um ihre Wettbewerbsfähigkeit zu sichern und auszubauen. Künstliche Intelligenz bietet erhebliche Potenziale zur Steigerung der Effizienz, Automatisierung und Optimierung von Prozessen.

Es ist an der Zeit, diese Möglichkeiten zu erkennen und zu nutzen.



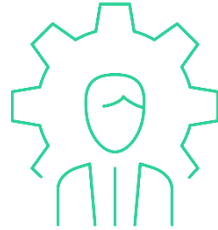
**Dr. Sven Schmeier**

Programmleiter KI-Lernreise  
Chief Engineer, Language  
Technology, DFKI

# Warum die Bitkom Akademie?



**Seit 2005  
am Markt**



**Über 100 Fach-  
Expertinnen  
und -Experten**



**Über 18.000  
Teilnehmende  
pro Jahr**



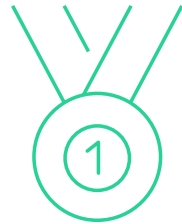
**Aktuelle Trends  
und Expertise aus  
dem Bitkom Netzwerk**



**Fokus auf  
Zukunfts-  
kompetenzen**



**Über 350 Weiter-  
bildungen jährlich**



**Anerkannter  
Bildungsträger**



**Online- und  
Präsenzformate**



**Online- und  
Präsenzformate**

# Ihre Ansprechpartner

Bitkom Akademie  
Albrechtstraße 10  
10117 Berlin

[info@bitkom-akademie.de](mailto:info@bitkom-akademie.de)

[www.bitkom-akademie.de](http://www.bitkom-akademie.de)



**Steve Schramm**

Key Account Manager  
[s.schramm@bitkom-service.de](mailto:s.schramm@bitkom-service.de)  
M +49 151 27631414



**Linda Schmittmann**

Strategic Project Manager  
[l.schmittmann@bitkom-service.de](mailto:l.schmittmann@bitkom-service.de)  
M +49 151 18882729