



Seminarangebot Bitkom Akademie

2. Halbjahr 2024

Wir qualifizieren die Digitalwirtschaft.

Die Bitkom Akademie ist der erste Ansprechpartner für die Aus- und Weiterbildung von Fach- und Führungskräften in einer sich digitalisierenden Arbeitswelt. Mit jährlich über 350 Weiterbildungen in den Themenbereichen KI & Daten, Digitale Transformation, IT-Sicherheit, Datenschutz, Recht & Regulierung sowie Nachhaltigkeit leisten wir einen entscheidenden Beitrag zur Digitalisierung Deutschlands.

Warum Bitkom Akademie?



Über 18 Jahre
Erfahrung



Über 100 Fach-
Expertinnen und
-Experten



Über 17.000
Teilnehmende
pro Jahr



Aktuelle Trends und
Expertise aus dem
Bitkom-Netzwerk



Anerkannter
Bildungsträger



Live-
Schulungen



Über 350 Weiter-
bildungen pro Jahr



TÜV-
zertifiziert

Unsere Formate



Zertifikatslehrgänge & Workshops

- Ein- und mehrtägige Live-Formate von Praktikern für Praktiker
- Nachhaltiger Wissenstransfer mit Unternehmensbezug
- Zertifizierung und Netzwerk



Inhouse

- Individualisierte Schulungsformate für Abteilungen und Führungskräfte
- Projektbegleitung im Rahmen von Transformationsprojekten
- Gezielte Fachkräftequalifizierung



Live-Online-Seminare

- Kostenfreie 60-min. Deep Dives zu aktuellen Trendthemen
- FAQ – live und interaktiv
- Vermittlung von Grundlagen und Fachkenntnissen



Vincent Bergner
Key Account Manager
T 030 27576-539
v.bergner@bitkom-service.de



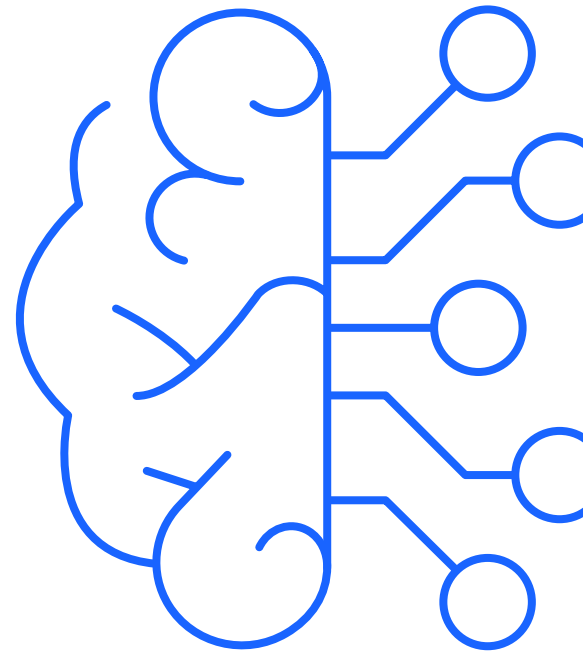
Steve Schramm
Key Account Manager
T 030 27576-263
s.schramm@bitkom-service.de

Kontaktieren Sie uns – wir beraten Sie gern.

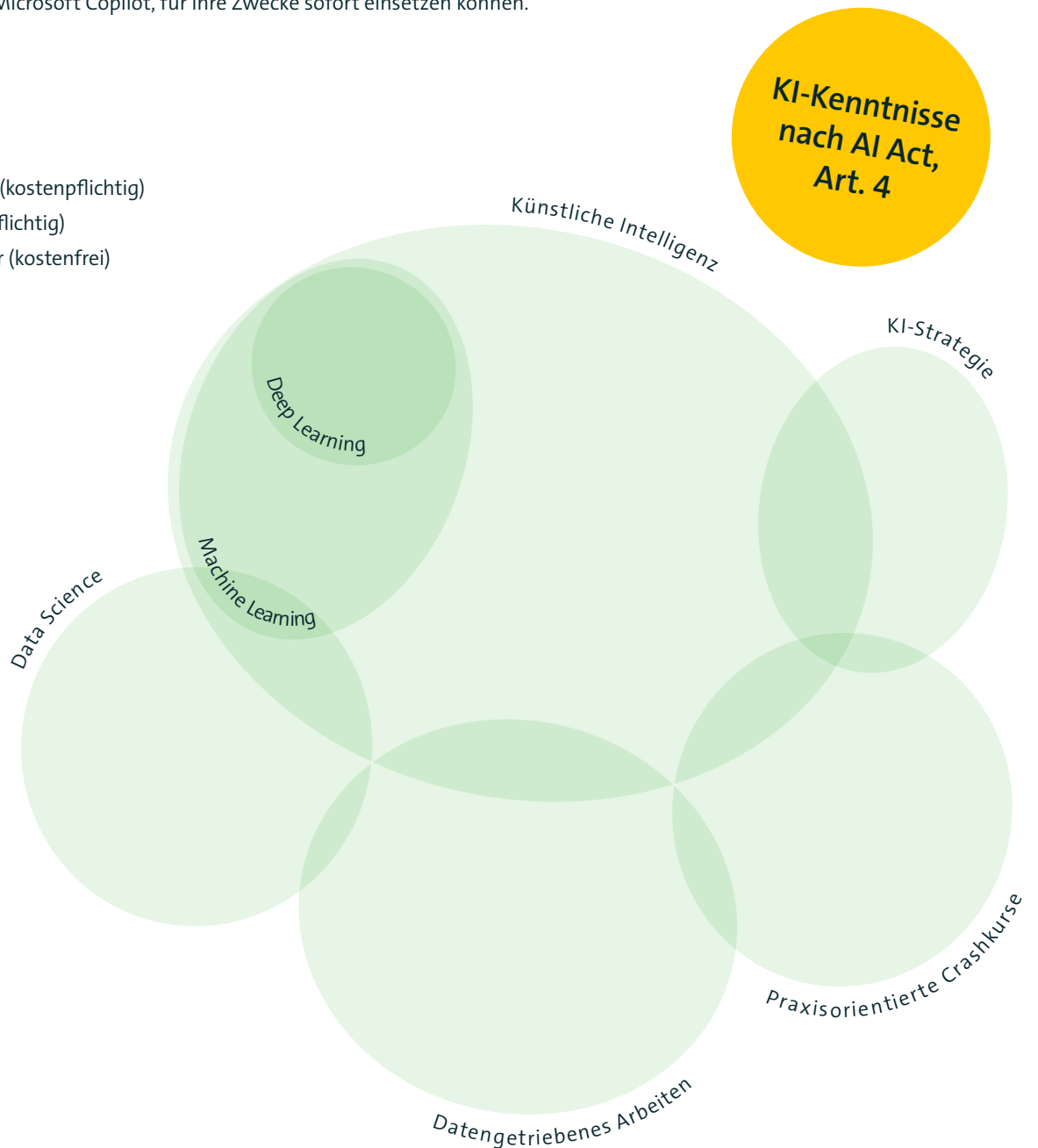
KI & Daten	5
Digitale Transformation	8
IT-Sicherheit	10
Datenschutz	12
Recht & Regulierung	14
Nachhaltigkeit	16
Live-Online-Seminare	18
Inhouse-Schulungen & KI-Lernreisen	19
Bitkom Management Club	21
Future-Ready Woman	22
Weitere Angebote	23

KI & Daten

Laut einer repräsentativen Studie des Bitkom ist fast jedes zweite Unternehmen davon überzeugt, dass KI die Arbeitswelt so revolutionieren wird wie die Einführung des PCs. Gleichzeitig verfügen aber nur 22 Prozent der Beschäftigten über die nötigen Kompetenzen, KI in die eigenen Geschäfts- und Verwaltungsprozesse einzubinden. Deshalb haben wir unser Angebot zu KI-Schulungen deutlich ausgebaut: von Grundlagen-Workshops für Einsteiger über fachspezifische Vertiefungen für Fortgeschrittene bis hin zu strategischen Seminaren für die Führungsebene. Ein weiterer Schwerpunkt liegt auf der praktischen Anwendung: In unseren kompakten Crashkursen erlernen Sie, wie Sie KI-Tools, zum Beispiel ChatGPT und Microsoft Copilot, für Ihre Zwecke sofort einsetzen können.



- Zertifikatslehrgang (kostenpflichtig)
- Workshop (kostenpflichtig)
- Live-Online-Seminar (kostenfrei)



Seminar-Highlights

KI-Kompass für Führungskräfte: Strategie & Prozesse

2 Tage | Online | Bitkom-Mitglied: 1.700 € | Nicht-Mitglied: 1.900 €

Wie Wissenschaftler des MIT herausfanden, können Mitarbeitende ihre Produktivität mithilfe von KI um 43 % steigern. Durch KI-gestützte Prozessoptimierung und -automatisierung können Unternehmen Kosteneinsparungen erzielen, sodass Führungskräfte ihre Ressourcen vermehrt auf Wachstum und Innovation lenken können. In diesem Exklusivseminar, das sich speziell an Führungskräfte richtet, werden Sie dazu befähigt, den KI-Einsatz in Ihrem Unternehmen zu evaluieren und systematisch abzuwägen, wo und in welchem Umfang sich die Integration von KI lohnt. Sie lernen, wie Sie sich strategisch auf die Einführung von KI vorbereiten, einen Planungsprozess etablieren und KI mithilfe von Change-Management-Ansätze in Ihrer Organisation implementieren.



Künstliche Intelligenz 360°: Einstieg in die KI-Welt

1 Tag | Online | Bitkom-Mitglied: 550 € | Nicht-Mitglied: 650 €

Künstliche Intelligenz entwickelt sich exponentiell und stellt die aktuell mit Abstand wichtigste Tech-Innovation dar. Um mit der technologischen Entwicklung Schritt halten zu können, ist es unerlässlich, sich mit dieser durchschlagenden Technologie zu beschäftigen, um nachhaltiges Basiswissen aufzubauen. Digitalexperte Stefan Hable verschafft Ihnen in seinem eintägigen Grundlagen-Workshop einen Rundumblick auf Künstliche Intelligenz. Der Workshop richtet sich an Fach- und Führungskräfte aus allen Berufsgruppen und Branchen, die einen kompakten Einstieg in die Thematik suchen. Mit Ihrer Teilnahme haben Sie eine solide Basiskompetenz geschaffen, um sich im Anschluss noch intensiver mit KI auseinanderzusetzen, beispielsweise in Form einer fachlichen Spezialisierung.



Auf einen Blick

Alle Seminare im Bereich Big Data & KI mit den aktuellen Terminen finden Sie auf unserer Website.

KI-Crashkurse

Effizientes Lernen für Ihren Arbeitsalltag

Tauchen Sie mit unseren halbtägigen KI-Crashkursen direkt in die Welt der Künstlichen Intelligenz ein. Das unmittelbare Arbeiten mit KI-Tools macht die unbegrenzten Möglichkeiten von KI erlebbar. Unsere praxisorientierten Workshops bieten Ihnen nützliches Wissen sowie Tricks und Kniffe für den effektiven Einsatz verschiedener KI-Sprachmodelle.

Crashkurs Prompt Engineering

½ Tag | Online | Bitkom-Mitglied: 350 € | Nicht-Mitglied: 400 €

Gelangen Sie im Handumdrehen zur Prompt-Perfektion mit unserem halbtägigen Crashkurs. Sie erwerben die Fähigkeiten, präzise Anfragen (Prompts) zu formulieren, um Ihre individuellen Ziele zu erreichen. Neben einem Verständnis der Funktionsweise von Generativen KI-Systemen und großen Sprachmodellen vermitteln wir bewährte Vorgehensweisen und Praktiken für den täglichen Umgang mit dieser Technologie. Ihre erworbenen Fähigkeiten sind vielseitig einsetzbar und können beim Gebrauch aller Sprachmodelle angewendet werden.

Crashkurs Prompting mit Microsoft Copilot

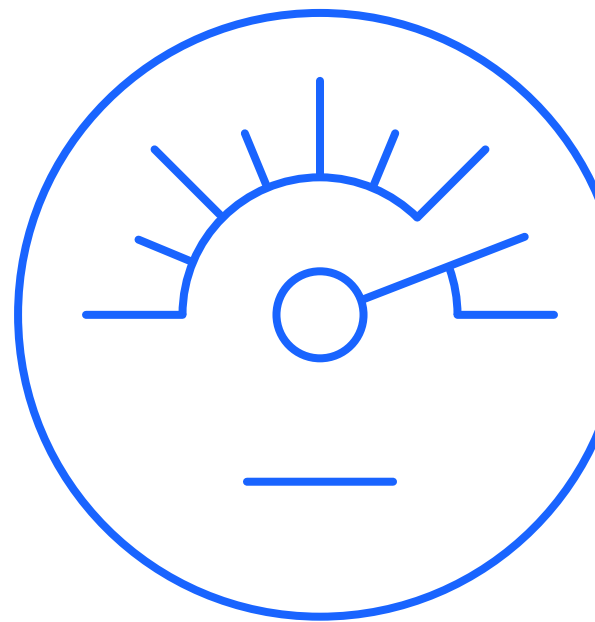
½ Tag | Online | Bitkom-Mitglied: 350 € | Nicht-Mitglied: 400 €

Entdecken Sie die Welt der Generativen KI und revolutionieren Sie Ihren Workflow mit Microsoft Copilot. In unserem Crashkurs lernen Sie, wie Sie als Nutzer von Microsoft 365 Ihren Arbeitsalltag mit Copilot optimieren können. Sie werden in die Erstellung von Prompts eingeführt und erlernen außerdem fortgeschrittene Eingabeaufforderungen aus verschiedenen Fachbereichen. Neben bewährten Methoden erlangen Sie durch Praxisübungen und Feedbackrunden einen zielsicheren Umgang mit Copilot.

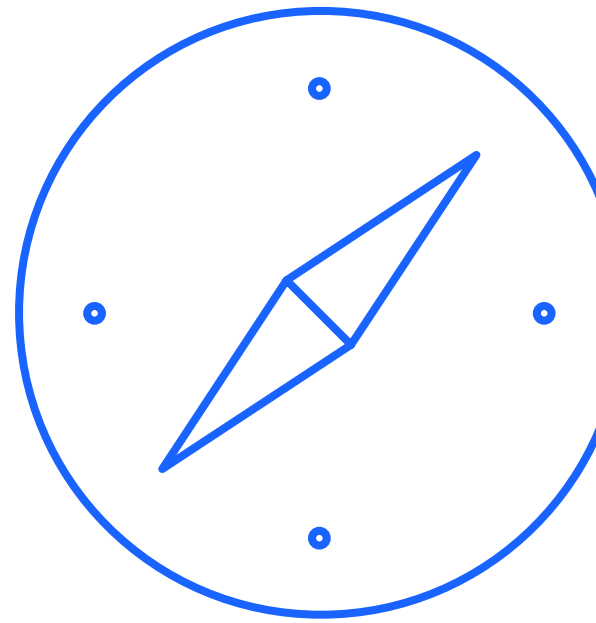
Crashkurs Custom GPTs erstellen

½ Tag | Online | Bitkom-Mitglied: 350 € | Nicht-Mitglied: 400 €

Sie möchten Ihren eigenen KI-Agenten mit ChatGPT oder Microsoft Copilot erstellen, betreiben und teilen? In unserem Crashkurs lernen Sie, wie Sie einen KI-Agenten erstellen, der auf Ihre Bedürfnisse zugeschnitten ist, wie Sie Dokumente als Wissensquelle einbinden und Daten über APIs integrieren. Nach der Teilnahme sind Sie in der Lage, Ihre sogenannten GPTs über den GPT-Store im Unternehmen zu teilen und sie effektiv in verschiedenen Anwendungsbereichen einzusetzen.

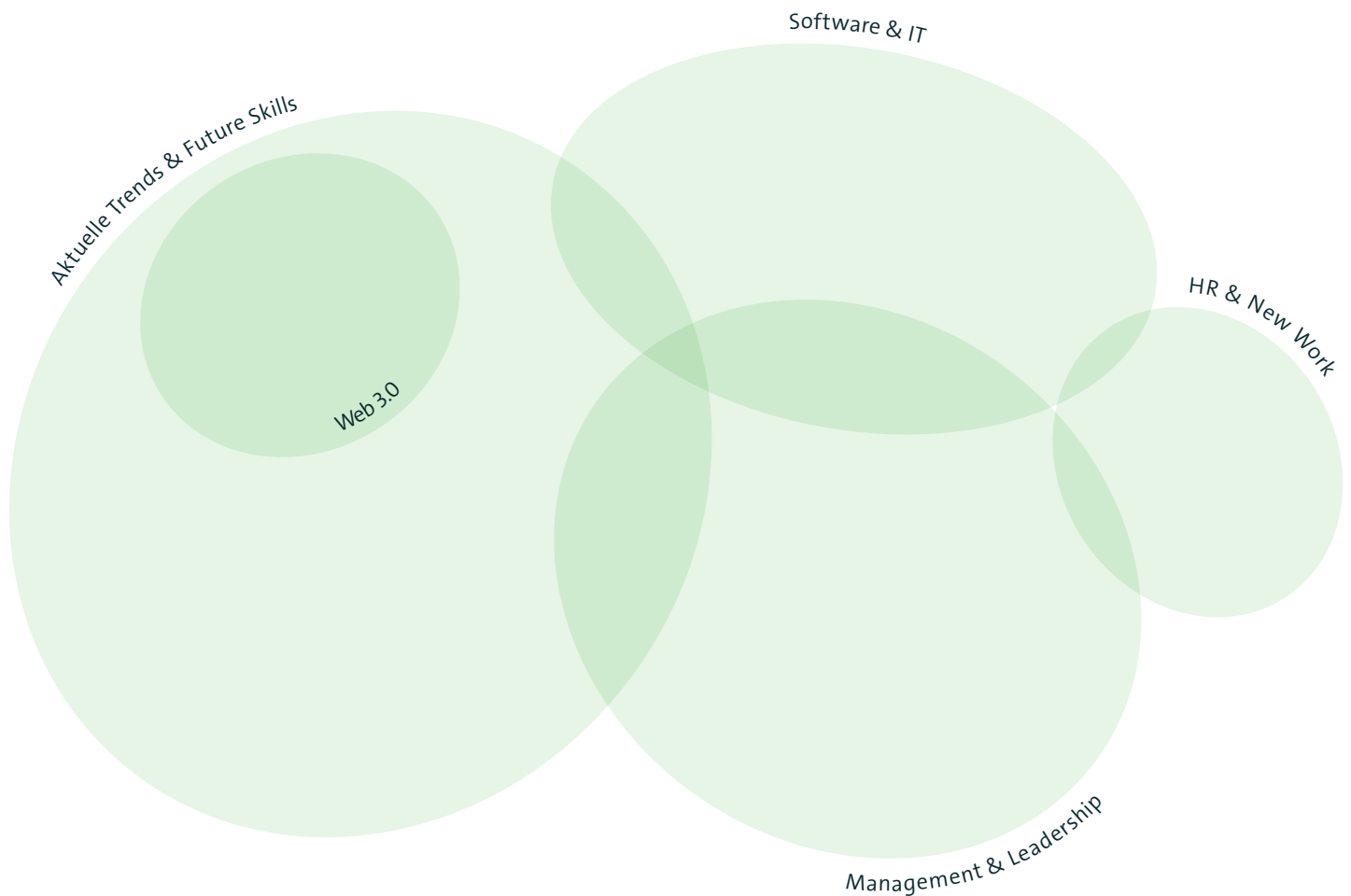


Digitale Transformation



Die Digitale Transformation ist und bleibt Deutschlands größte Herausforderung – sowohl für die Privatwirtschaft als auch den öffentlichen Sektor. Es ist entscheidend, Mitarbeitende schneller denn je durch Upskilling fit für die vernetzte, digitale Welt zu machen. Statten Sie sich mit den kurzweiligen und praxisorientierten Formaten der Bitkom Akademie mit den notwendigen Fertigkeiten aus, um die Digitale Transformation erfolgreich zu meistern.

- Zertifikatslehrgang (kostenpflichtig)
- Workshop (kostenpflichtig)
- Live-Online-Seminar (kostenfrei)

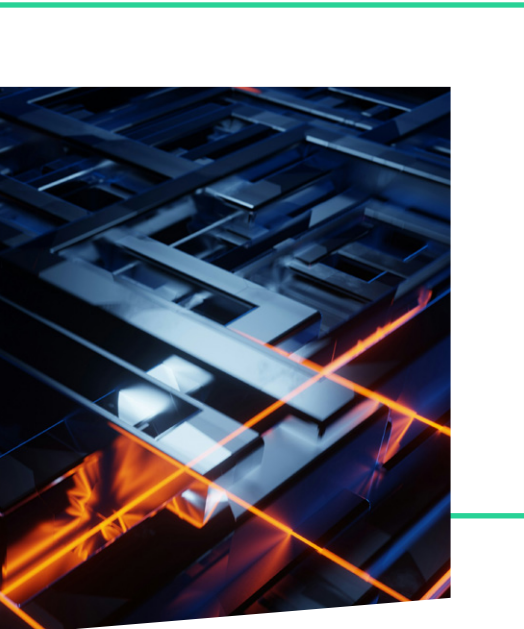
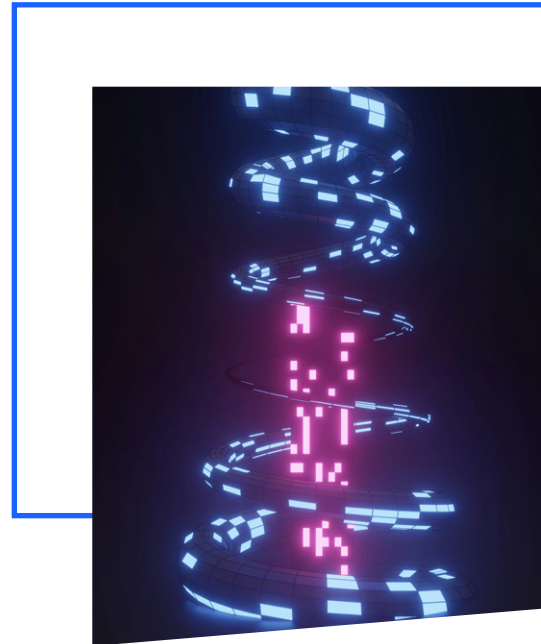


Seminar-Highlights

Manager für digitale Verwaltung & Transformation

4 Tage | Online | Bitkom-Mitglied: 2.000 € | Nicht-Mitglied: 2.200 €

Verwaltungen in Deutschland befinden sich inmitten eines riesigen Transformationsprozesses. Die Herausforderungen reichen von der Umstellung auf Online-Services gemäß des Onlinezugangsgesetzes (OZG) bis hin zur Agilisierung von Prozessen. In unserem Zertifikatslehrgang tauchen Sie in die Digitale Transformation der Verwaltung ein – eine nicht nur strukturelle und prozessuale Veränderung, sondern eine völlig neue Art der Zusammenarbeit. Unser Lehrgang richtet sich spezifisch an den öffentlichen Sektor, insbesondere Verwaltungen auf Bundes-, Landes- und kommunaler Ebene. Neben dem Referenten-Team teilen auch Gastredner zweier deutscher Stadtverwaltungen ihre Best Practices.



E-Rechnung: bereit für die B2B-Pflicht

1 Tag | Online | Bitkom-Mitglied: 550 € | Nicht-Mitglied: 650 €

Die E-Rechnung bietet Unternehmen zahlreiche Vorteile: Rechnungen können nicht nur schneller, kostengünstiger und umweltfreundlicher bearbeitet werden, die Automatisierung reduziert auch die Fehleranfälligkeit. Mit der E-Rechnungspflicht sind ab dem 01.01.2025 alle Unternehmen, unabhängig von ihrer Größe, dazu verpflichtet, E-Rechnungen für B2B-Umsätze empfangen zu können. Unsere Expertin schult Sie im Workshop umfassend zur Einführung und Optimierung elektronischer Rechnungsprozesse. Mit dem theoretischen und praktischen Wissen sind Sie im Anschluss in der Lage, einen Fahrplan für Ihr eigenes Unternehmen zu entwickeln und die E-Rechnung effektiv einzuführen.

Auf einen Blick

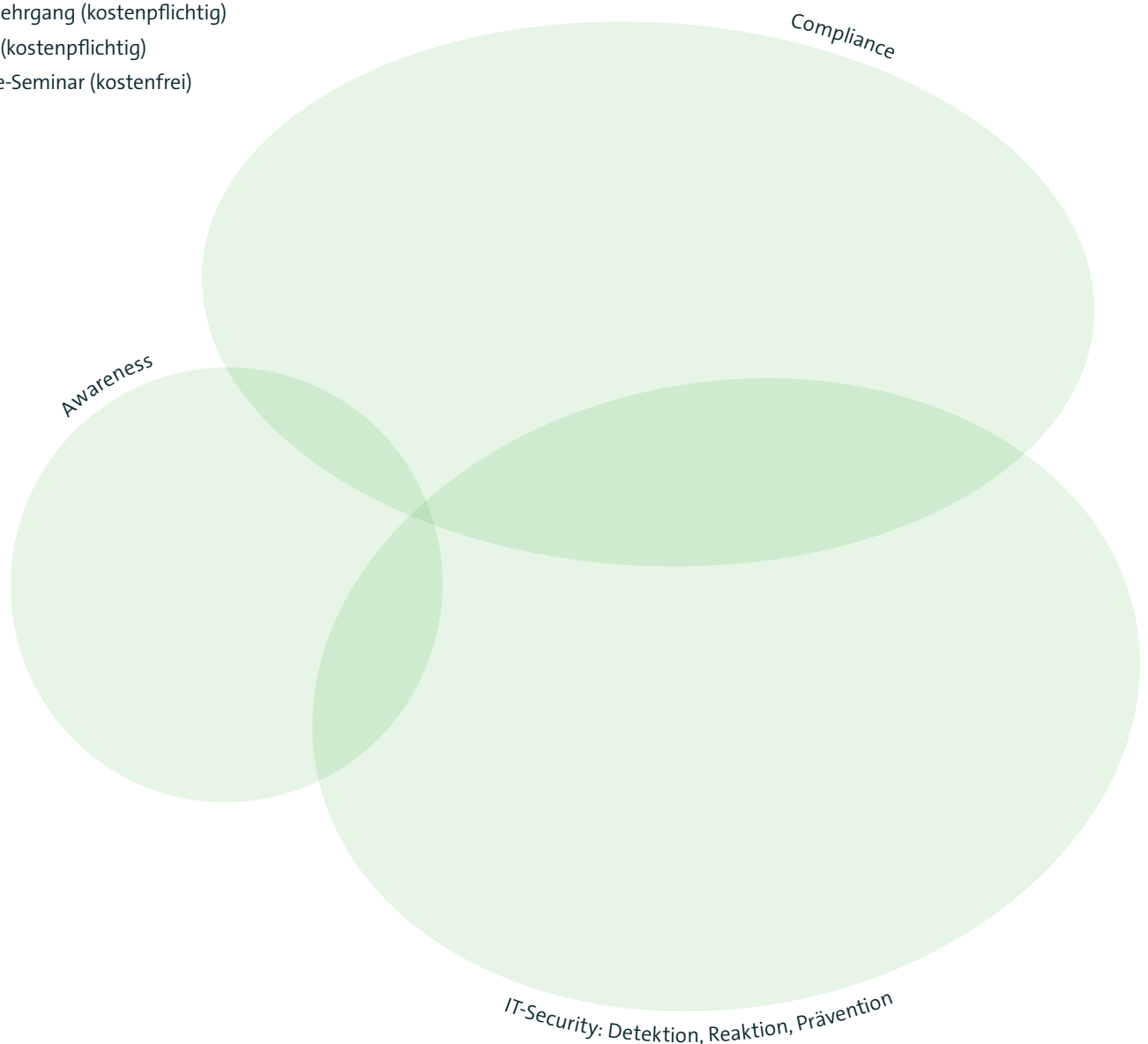
Alle Seminare im Bereich Digitale Transformation mit den aktuellen Terminen finden Sie auf unserer Website.

IT-Sicherheit

Unternehmen wappnen sich weiter gegen Cyberangriffe. Im vergangenen Jahr wurden laut einer Bitkom-Studie erstmals über 9 Milliarden Euro für IT-Sicherheit ausgegeben. Vom kleinen Unternehmen bis zum Konzern sind sich immer mehr Organisationen der steigenden Bedrohungslage bewusst. Damit Sie Schäden, die sich durch Sabotage, Spionage und Datendiebstahl vermeiden können, haben wir unser Schulungsprogramm durch weitere fachspezifische, praxisnahe Seminare ergänzt. Für Verwaltungen bieten wir einen neuen Speziallehrgang an, der genau auf die Herausforderungen im öffentlichen Sektor zugeschnitten ist.



- Zertifikatslehrgang (kostenpflichtig)
- Workshop (kostenpflichtig)
- Live-Online-Seminar (kostenfrei)



Alle Lehrgänge sind verlinkt.

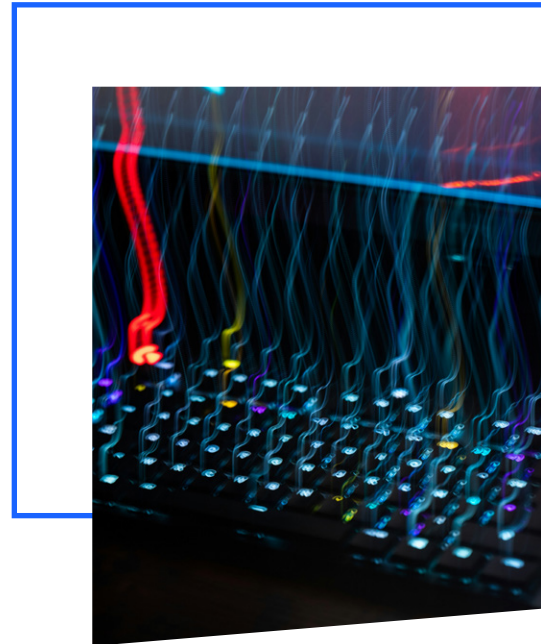
* Zu diesem Seminar bieten wir auch eine Rezertifizierung an.

Seminar-Highlights

IT-Sicherheitsexperte für Verwaltungen und Behörden

3 Tage | Online | Bitkom-Mitglied: 1.700 € | Nicht-Mitglied: 1.900 €

Cyberangriffe nehmen zu – immer mehr Kommunen und Verwaltungen sind betroffen. Laut BSI-Lagebericht 2023 gelten Ransomware-Angriffe dabei als die größte Bedrohung für staatliche Institutionen und Verwaltungen. Um Schäden für die Öffentlichkeit zu vermeiden, ist es wichtig, Sicherheitslücken frühzeitig zu erkennen und präventiv geeignete Sicherheitsmaßnahmen zu ergreifen. Der Zertifikatslehrgang richtet sich explizit an IT-Fachleute, Entscheidungsträger und Mitarbeitende, die in öffentlichen Einrichtungen wie Verwaltungen, Behörden und Kommunen tätig sind und bereitet Sie auf die Herausforderungen der IT-Sicherheit im öffentlichen Sektor vor. Mit dem erlernten Wissen haben Sie die Grundlage geschaffen, um die IT-Sicherheit in Ihrer Organisation zu verbessern.



IT-Forensik & Cybercrime Expert

4 Tage | Online | Bitkom-Mitglied: 2.000 € | Nicht-Mitglied: 2.200 €

Kommt es zu einem IT-Sicherheitsvorfall im Unternehmen, ist eine rasche und professionelle Aufarbeitung erforderlich. So werden nicht nur größere Schäden vermieden, es können auch digitale Beweise gesichert werden, die in der Aufklärung des Cyberangriffs als Beweismittel genutzt werden können – denn oftmals hinterlassen Cyberkriminelle digitale Spuren, die sichergestellt werden müssen. Diese wichtige Aufgabe übernehmen IT-Forensiker und IT-Forensikerinnen. In diesem Zertifikatslehrgang lernen Sie das notwendige Rüstzeug, um als IT-Forensik & Cybercrime Expert zu agieren. Damit sind Sie im Anschluss in der Lage, Beweise fachkundig zu sichern, IT-forensische Untersuchungen durchzuführen und Cyberangriffe aufzuarbeiten.

Auf einen Blick

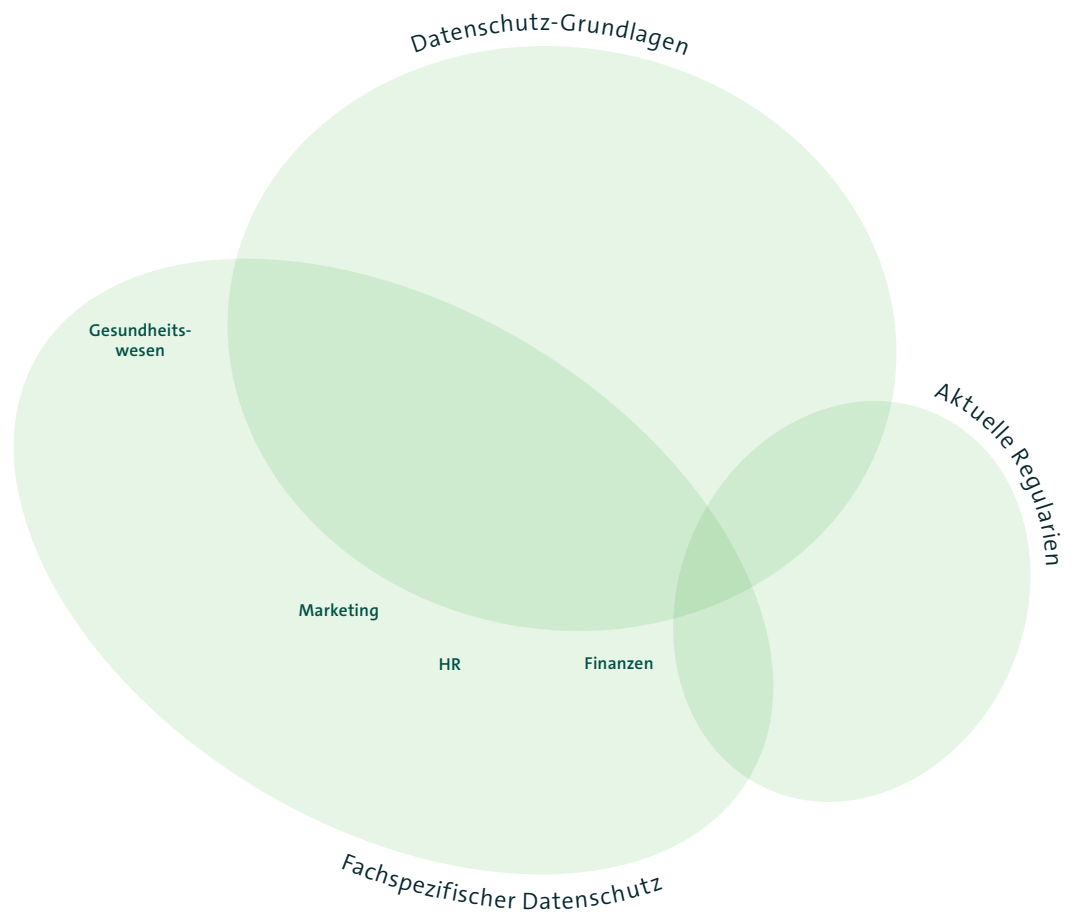
Alle Seminare im Bereich IT-Sicherheit mit den aktuellen Terminen finden Sie auf unserer Website.

Datenschutz



Im Mai 2024 ist der AI Act in Kraft getreten, welcher Datenschutz- und Compliance-Beauftragte vor neue Herausforderungen stellen wird und die bereits hohen Standards der Datenschutz-Grundverordnung (DS-GVO) um eine weitere gesetzliche Vorgaben ergänzt. In unseren Datenschutz-Schulungen bringen unsere Expertinnen und Experten Sie auf den neuesten Stand. Dabei bauen Sie auch Ihre Expertise in bestimmten Fachbereichen aus – ob für HR, im Gesundheitssektor oder der Finanzbranche oder zu Datenschutz und Künstlicher Intelligenz.

- Zertifikatslehrgang (kostenpflichtig)
- Workshop (kostenpflichtig)
- Live-Online-Seminar (kostenfrei)

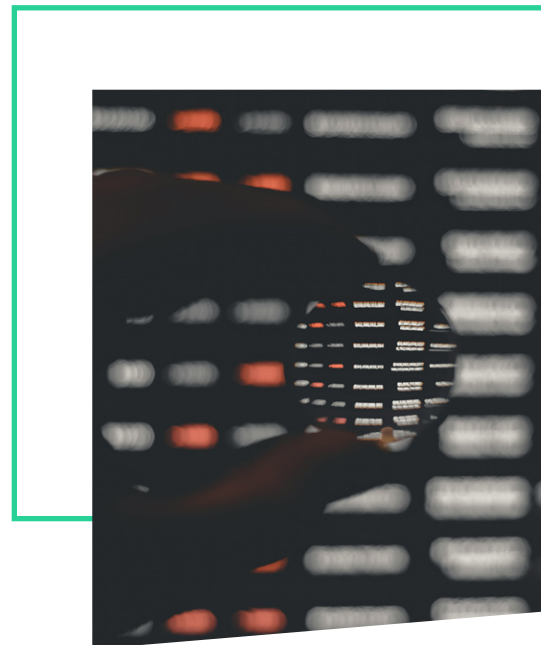


Seminar-Highlights

Datenschutz für Finanzdienstleister

1 Tag | Online | Bitkom-Mitglied: 550 € | Nicht-Mitglied: 650 €

In Banken, Versicherungsunternehmen und anderen Finanzinstituten werden zahlreiche personenbezogene Daten und hochsensible Informationen verarbeitet, die sowohl ein hohes Datenschutzniveau als auch ein hohes Datenschutzbewusstsein aller Mitarbeitenden erfordern. Zusätzlich gelten gerade im Finanzbereich zahlreiche regulatorische Anforderungen und branchenspezifische Vorgaben. Bei Nichtbeachtung drohen nicht nur Reputationsschäden, sondern auch Bußgelder von bis zu 20 Millionen Euro oder 4 % des weltweiten Konzernumsatzes. Im speziell für Finanzdienstleister konzipierten Vertiefungsworkshop machen Sie sich mit den spezifischen datenschutzrechtlichen Anforderungen für den Finanzsektor vertraut.



Datenschutz und Künstliche Intelligenz

1 Tag | Online | Bitkom-Mitglied: 550 € | Nicht-Mitglied: 650 €

Dieser Spezialworkshop beschäftigt sich intensiv mit den Herausforderungen von Datenschutzfragen im Kontext Künstlicher Intelligenz. Behandelt werden u. a. die datenschutzrechtlichen Anforderungen bei der Einführung von KI-Tools wie ChatGPT, die technische Integration des Datenschutzes und die rechtlichen Grundlagen nach DSGVO sowie Regularien wie dem AI Act und Data Act. Durch die gezielte Ausrichtung auf KI bietet das Seminar die Möglichkeit, sich praxisnah mit hochaktuellen datenschutzrechtlichen Fragestellungen auseinanderzusetzen.



Auf einen Blick

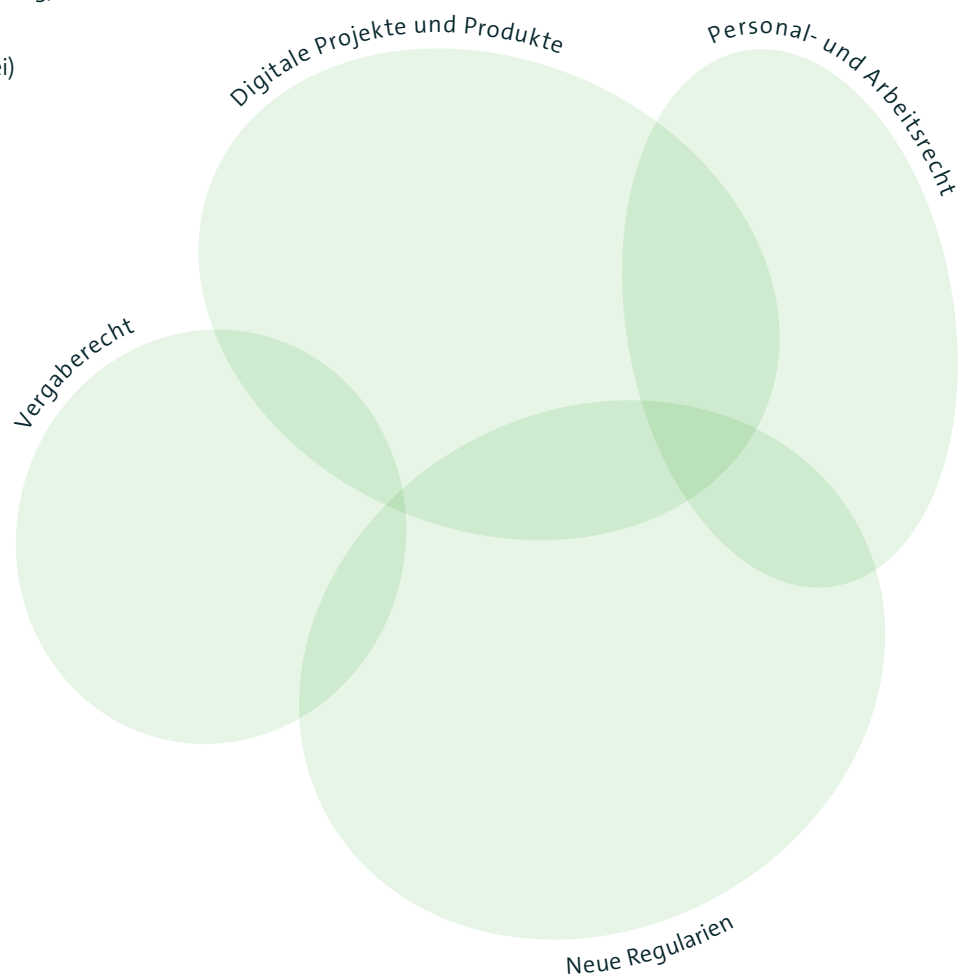
Alle Seminare im Bereich Datenschutz mit den aktuellen Terminen finden Sie auf unserer Website.

Recht & Regulierung



Rechtliche Anforderungen werden aufgrund bahnbrechender Technologien immer komplexer. So führt beispielsweise der verstärkte Einsatz von Künstlicher Intelligenz zu einer neuen Art von Diskussionen rund um KI und Urheberrecht, Ethik und Regulatorik. Gleichzeitig wirkt sich KI unmittelbar auf den Arbeitsalltag von Rechtsexpertinnen und -experten aus: Dank Legal-Tech-Lösungen stehen ganz neue Möglichkeiten zur Verfügung, Prozesse zu automatisieren und zu vereinfachen. In unseren Seminaren schulen wir Sie praxisnah zu den aktuellen Themen unserer Zeit.

- Zertifikatslehrgang (kostenpflichtig)
- Workshop (kostenpflichtig)
- Live-Online-Seminar (kostenfrei)



Seminar-Highlights

Experte für KI im Personalwesen

2 Tage | Online | Bitkom-Mitglied: 1.100 € | Nicht-Mitglied: 1.300 €

Ob Recruiting, Employer Branding oder Personalentwicklung: KI-Tools bieten im HR-Bereich verschiedenste Möglichkeiten, Routinetätigkeiten abzunehmen und Prozesse zu verschlanken. In diesem Lehrgang lernen Sie an Tag 1 Use Cases und KI-Tools für Ihre HR-Prozesse kennen und bilden sich an Tag 2 umfangreich zum rechtlich sicheren Einsatz von KI weiter. Der Lehrgang hat einen arbeitsrechtlichen Fokus. Neben Rechten, Pflichten und Haftung der Arbeitnehmer werden auch datenschutzrechtliche Aspekte diskutiert. Nach dem Lehrgang sind Sie nicht nur in der Lage, KI-Technologien effektiv und rechtssicher anzuwenden – Sie sind auch darauf vorbereitet, eine KI-Richtlinie für Ihre Organisation entwickeln, um den sicheren Einsatz von KI in der gesamten Organisation sicherzustellen.



New Pay & Gehaltstransparenz

2 Tage | Online | Bitkom-Mitglied: 1.100 € | Nicht-Mitglied: 1.300 €

Gleicher Lohn für gleiche oder gleichwertige Arbeit – mit der im Jahr 2023 verabschiedeten EU-Transparenzrichtlinie kommen diesbezüglich neue Berichts- und Auskunftspflichten auf Unternehmen in der Europäischen Union zu. Sie müssen regelmäßig Pay-Gap-Analysen durchführen und Mitarbeitende sowie Bewerbende proaktiv über Gehaltsfragen informieren. Dieses Praxisseminar bereitet Sie auf die künftigen Vorgaben und Compliance-Pflichten vor. Sie erfahren nicht nur, wie Sie die Anforderungen rechtssicher und erfolgsorientiert umsetzen, sondern erhalten auch Impulse für New Pay – damit die neuen Vorgaben für Sie nicht zum Schreckgespenst, sondern zur Chance für mehr Fairness, Nachvollziehbarkeit und Objektivität werden.

Auf einen Blick

Alle Seminare im Bereich Recht und Regulierung mit den aktuellen Terminen finden Sie auf unserer Website.

Nachhaltigkeit

Nachhaltigkeit und Digitalisierung stehen in einer engen Wechselbeziehung: Laut einer Bitkom-Studie könnte bis zum Jahr 2030 die Digitalisierung über 70 Millionen Tonnen CO₂ einsparen und somit einen bedeutenden Beitrag zu den Klimazielen leisten. Unternehmen und Organisationen werden durch Regulierungen wie der Corporate Social Responsibility Reporting Directive (CSRD), dem Lieferkettensorgfaltspflichtenschutzgesetz (LkSG) und der Green Claims Directive zur Umsetzung nachhaltiger Maßnahmen verpflichtet. Unsere Lehrgänge und neuen kostenfreien Formate stärken das Bewusstsein von Fach- und Führungskräften und legen den Grundstein für nachhaltiges Wirtschaften.



- Zertifikatslehrgang (kostenpflichtig)
- Workshop (kostenpflichtig)
- Live-Online-Seminar (kostenfrei)



Seminar-Highlights

Green IT-Consultant

3 Tage | Online | Bitkom-Mitglied: 1.650 € | Nicht-Mitglied: 1.850 €

Green IT bezeichnet alle Bemühungen, die Informationstechnologie umweltfreundlicher, nachhaltiger und energieeffizienter gestalten sollen. Unser Lehrgang Green IT-Consultant vermittelt Teilnehmenden, wie sie durch den zielgerichteten Einsatz energieeffizienter Informations- und Kommunikationstechnologien Betriebskosten sukzessive senken können. Als Green IT-Verantwortliche spielen sie eine entscheidende Rolle bei der Gestaltung und Umsetzung der Nachhaltigkeitsstrategien ihrer Unternehmen. Der Lehrgang bietet praxisnahe Werkzeuge, um kosteneffiziente Maßnahmen in der IT-Infrastruktur umzusetzen.



CSRD: Roadmap zum Nachhaltigkeitsbericht

5 Tage | Online | Bitkom-Mitglied: 2.500 € | Nicht-Mitglied: 2.700 €

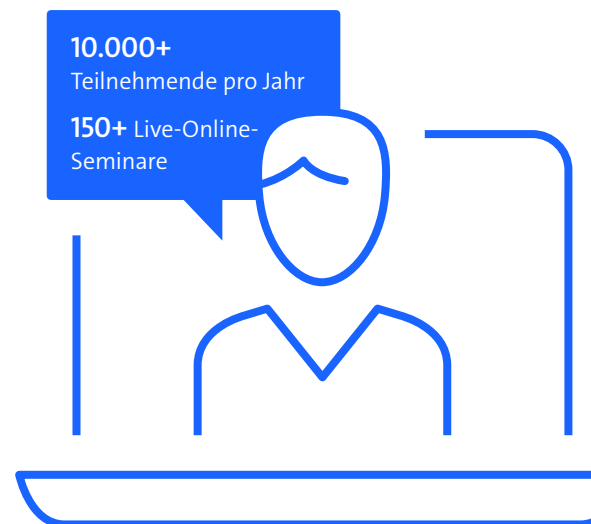
Die Corporate Sustainability Reporting Directive (CSRD) erweitert den Kreis von Unternehmen, die nun auch nichtfinanzielle Kennzahlen berichten müssen auf ca. 15.000 Unternehmen deutschlandweit. Einige Unternehmen, die ab dem Jahr 2026 verpflichtend sind zu berichten, stehen jedoch vor den Herausforderungen ihres ersten Berichts, dessen Anforderungen erweitert wurden. An diesem Punkt setzt dieser Intensivlehrgang an und gibt eine Starthilfe für Unternehmen, um die Reporting-Anforderungen, die an sie gestellt werden, zu verstehen. Best Practices, Praxistipps und Tools werden vorgestellt, um die CSRD konform umzusetzen. Am Ende haben die Teilnehmenden eine geprüfte Roadmap für ihr eigenes Unternehmen erarbeitet und den Grundstein für die konforme Nachhaltigkeitsberichterstattung vorliegen.

Auf einen Blick

Alle Seminare im Bereich Nachhaltigkeit mit den aktuellen Terminen finden Sie auf unserer Website.

Live-Online-Seminare

Mit unseren Live-Online Seminaren bieten wir ein kostenfreies Deep Dive zu aktuellen Trendthemen. Dabei werden von unseren Referenten und Referentinnen sowohl Grundlagen als auch Fachwissen vermittelt. Mithilfe des Live-FAQ gestalten wir unsere Live-Online Seminare interaktiv.



Seminar-Highlights

[Cloud-Security: die 5 wichtigsten Verantwortungsbereiche](#)

9. Juli 2024

[Der Data Act](#)

5. September 2024

[Effektive Content-Strategien für die digitale Ära](#)

17. September 2024

[Green Skills: Buzzword oder Notwendigkeit?](#)

25. September 2024

[KI und Nachhaltigkeit](#)

6. Dezember 2024

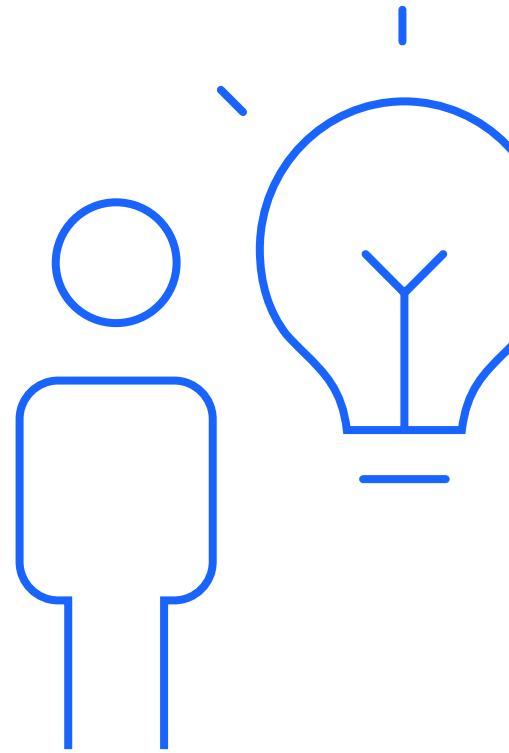
Auf einen Blick

Alle kostenfreien Live-Online-Seminare mit den aktuellen Terminen finden Sie auf unserer Website.

Wir begleiten Sie bei Ihren Projekten

Inhouse-Schulungen

Mit unseren Inhouse-Schulungen unterstützen wir gemeinsam mit unseren Experten und Expertinnen Ihr Unternehmen individuell und schulen Ihre Mitarbeitenden zu den von Ihnen ausgewählten Themen und Fragestellungen. All unsere Seminare bieten wir auch als Inhouse-Schulung an. Dabei kommen unsere Expertinnen und Experten zu Ihnen ins Unternehmen und passen die Schulungsinhalte auf Ihre betriebliche Situation an und bringen Ihr Team auf den neuesten Stand.



individuell
& maß-
geschneidert

Was sind die Vorteile?

- 1 **Maßgeschneiderte Inhalte zu Digitalisierungsthemen:** Ihre Wünsche und Bedarfe werden in das Programm eingearbeitet
- 2 **Wettbewerbsfähigkeit steigern:** dank verbesserter digitaler Prozesse
- 3 **Mitarbeitende befähigen und begleiten:** Mindset und Verständniskultur für digitalen Wandel schaffen
- 4 **Von Praktikern für Praktiker:** Direkter Zugang zu der praktischen Expertise unserer Bitkom Experten aus unserem Netzwerk
- 5 **Gemeinsam für die Zukunft bereit machen:** Neue Technologien erfolgreich mit allen Mitarbeitenden implementieren
- 6 **Mitarbeiterbindung und Weiterbildungsangebot:** Qualifizierung und Upskilling Ihrer Fachkräfte



KI-Lernreise: Erfolgreich mit KI

Um Unternehmen gezielt bei der Optimierung bestehender Prozesse durch KI zu unterstützen, bietet die Bitkom Akademie in Kooperation mit dem DFKI und weiteren Partnern eine modulare KI-Lernreise an. Die KI-Lernreise ist ein **maßgeschneidertes Weiterbildungsprogramm** für Unternehmen, die Digitalisierungsprojekte oder KI-Verfahren umsetzen möchten oder bereits in der Umsetzung sind.

Besonderheiten

- Maßgeschneidertes Weiterbildungsprogramm
- Kombination aus theoretischen Sessions und interaktiven Elementen sowie Use Case Erarbeitung
- Unterstützung durch Experten des Deutschen Forschungszentrums für Künstliche Intelligenz (DFKI)

Anpassungsfähigkeit

- Geeignet für kleine Teams (ab 5 Personen)
- Skalierbar für ganze Abteilungen (bis zu über 100 Personen)

Zielgruppe

- Unternehmen mit Digitalisierungsprojekten oder KI-Verfahren in Planung oder Umsetzung
- Führungskräfte, Projektmanager und -managerinnen und Teamleiter und -leiterinnen

Sie sind neugierig geworden? Dann melden Sie sich jetzt zu unserer ↗kostenfreien online Info-Session am **23.09.2024** von 10:00 bis 10:45 Uhr zur maßgeschneiderten KI-Lernreise an. Erfahren Sie anhand von Best Practices wie KI in Ihrem Unternehmen eingeführt werden kann. Oder fragen Sie jetzt ein Beratungsgespräch an und erhalten Sie ein unverbindliches Angebot!

»Das Angebot der Bitkom zu unserer »KI-Lernreise« hat nicht nur unsere Kolleginnen und Kollegen inspiriert, sondern auch Potenziale für das Arbeiten in der Zukunft aufgezeigt. Die Chancen, die KI für uns bereithält, sind eine der wichtigen Schritte Richtung Effizienz- und Qualitätssteigerungen.«

Carolin Heinrich, Communication of Digital Strategy & Transformation – Corporate Innovation, Digitalization & Startups, Melitta Group Management GmbH & Co. KG



Steve Schramm

Key Account Manager

T 030 27576-263

s.schramm@bitkom-service.de

Bitkom Management Club

Bis zum
31.08.24
bewerben!

Der Bitkom Management Club ist eine Initiative des Bitkom, die seit 2010 die künftige Führungselite der ITK-Branche auf ihre Aufgaben vorbereitet. In Zusammenarbeit mit der European School of Management and Technology (ESMT Berlin) erhalten Führungskräfte ein umfangreiches Weiterbildungsprogramm, das auf die folgenden fünf Präsenzmodule aufgeteilt ist:

Mentoring						
Prep	Modul 1	Modul 2	Modul 3	Modul 4	Modul 5	Alumni
Selektionsprozess Vorbereitung	Kommunikation, Leadership Vision und Networks, Happiness und Resilienz Zuordnung der Mentorinnen und Mentoren	Strategie, Vertrieb und Entrepreneurship	Verhandlungen, Konfliktmanagement und Ethik	Veränderungen führen, High-performance teams und Entscheidungsfindung	Finanzielle Steuerung, ESG und Circular Economy sowie Beeinflussung	Weiterer Austausch mit den Mentorinnen und Mentoren und anderen Alumnis
Peer Coachings Reflexion Transfer						

Im integrierten Mentoren-Programm werden die Executives von erfahrenen Managerinnen und Managern aus der Digitalwirtschaft individuell begleitet.

Teilnahme

Der Bitkom Management Club richtet sich an Executives, die bereits erste Führungserfahrungen haben und nun gezielt bei ihren zukünftigen Aufgaben in der Digitalwirtschaft unterstützt werden sollen. Die Bewerbungsfrist für den 9. Jahrgang, der im Oktober 2024 startet, endet am **31.08.2024**.



Linda Schmittmann
Strategic Project Manager
T 030 27576-282
l.schmittmann@bitkom-service.de

Future-Ready Woman

Neues
Management-
Programm für
Frauen!



Simone Lis
Gründerin MatchlabN,
Digital Fluency Pioneer,
Corporate Innovation Expert

Bitkom-Mitglied: 1.700 € | Nicht-Mitglied: 1.900 € | Zertifizierung: 200 €

Das Future-Ready Woman-Programm ist ein interaktives, mehrstufiges Programm, das Frauen gezielt dabei unterstützt, ihre Digitalkompetenzen zu erweitern und sie zu führenden Gestalterinnen der digitalen Transformation zu machen. Über einen Zeitraum von fünf Wochen durchlaufen die Teilnehmerinnen eine vielseitige Lernreise, die durch einen experimentellen Ansatz mittels generativer KI- und No-Code Tools geprägt ist. Das Programm richtet sich an Frauen mit Leadership-Ambitionen in allen beruflichen Positionen und Branchen, die ihre digitalen Kompetenzen erweitern wollen.

Mehrwert

- Erarbeitung eines unternehmensbezogenen Use Case oder eigenes Geschäftsmodell und individuelle Besprechung mit Innovationsexpertin Simone Lis
- Aufbau einer Tech-Wissensdatenbank
- Einblicke in aktuelle Technologie Trends
- Kreatives Problemlösen u. a. mit KI- und No Code-Tools
- Entwicklung zur Expertin
- Verständnis des Mehrwerts von KI
- Personalisierter Digital Fluency Index Report

Umfang

- 5-wöchentliche 90-minütige Live-Online Sessions mit Simone Lis
- wöchentlich ca. 2 neue voraufgezeichnete 5-10-minütige Lernvideos mit Vertiefungen zu den jeweiligen Themen
- 60-minütige persönliche Coaching-Session mit Simone Lis



Linda Schmittmann
Strategic Project Manager
T 030 27576-282
l.schmittmann@bitkom-service.de

Wir beraten die Digitalwirtschaft!

Datenschutz, Environmental
Consulting und weitere Leistungen

www.bitkom-consult.de

Entdecken Sie weitere Angebote der Bitkom-Gruppe!

Ihre Plattform
für die **Skills**
von morgen.

www.learning-campus.de

Bitkom Akademie

Das Team der Bitkom Akademie freut sich auf Sie.



Michel Achenbach
Leiter Bitkom
Akademie



Linda Koinzer-Dittrich
Leiterin Seminar-
management



Sabrina Wagner
Programm
Managerin



Linda Schmittmann
Strategic Project
Manager



Merle Gaidus
Seminarmanagerin



Vincent Bergner
Key Account
Manager



Steve Schramm
Key Account
Manager



Ulrike Kreicsi
Administration

Bitkom Akademie

Albrechtstraße 10
10117 Berlin
T 030 27576-0
info@bitkom-akademie.de

[bitkom-akademie.de](https://www.bitkom-akademie.de)

Bleiben Sie informiert

➤ www.linkedin.com/showcase/bitkom-akademie
➤ www.youtube.com/c/bitkom_akademie
➤ www.facebook.com/Bitkom-Akademie

bitkom
akademie