

Bitkom Management Club

Next Generation Leaders Programm

www.esmt.berlin
www.bitkom-akademie.de



Bitkom Management Club – Next Generation Leaders Programm

In Kooperation mit der [European School of Management and Technology \(ESMT Berlin\)](#)

Der Bitkom Management Club ist eine Initiative des Bitkom, die seit 2010 die zukünftige Führungselite der ITK-Branche auf ihre Aufgaben vorbereitet. Ergänzend zum Executive Management Programm wurde in Zusammenarbeit mit der ESMT Berlin ein weiteres Programm entwickelt, das sich speziell an **junge Nachwuchsführungskräfte** richtet, die sich in ihrer ersten Führungsrolle bewähren oder bald eine solche übernehmen möchten: Das **Next Generation Leaders Programm**

Virtuelles Kick-Off-Meeting	Modul am ESMT Berlin Campus	Alumni Netzwerk
Vorstellung des Programms Kennenlernen Vorbereitung und erste Aufgabe	Führung für junge Führungskräfte Teamzusammenstellung Umgang mit Konflikten Mitarbeitergespräche führen Executive Presence und Kommunikation Veränderungsinitiativen führen Happiness in the workplace	Weitere Austausch- und Networkingmöglichkeiten mit Mentoren, Mentorinnen und Alumni des Bitkom Management Club
Individuelles Mentoring		
Peer Coachings Reflexion Transfer		



Was ist das Besondere am Next Generation Leaders Programm?

Das Programm vereint nachhaltige Wissensvermittlung durch erfahrene Professoren und Professorinnen der ESMT Berlin mit der Stärke des Bitkom-Netzwerks. Der Fokus auf den Austausch mit Peers und Mentoren sowie Mentorinnen macht das Programm zu einer einmaligen Gelegenheit die persönlichen Leadership-Fähigkeiten auszubauen und gleichzeitig das eigene Netzwerk in der Digitalbranche zu erweitern.

- **Individuelles Mentoring:** Den Teilnehmenden wird eine persönliche Mentorin oder ein persönlicher Mentor zugeordnet. Diese erfahrenen Führungskräfte haben u.a. selbst am Executive Management Programm des Bitkom Management Club teilgenommen. In persönlichen Gesprächen vermitteln sie nützliches Wissen und praktische Erfahrungswerte. Die Teilnehmenden können persönliche Herausforderungen besprechen und ihr Netzwerk erweitern.
- **Präsenzmodul zu Leadership Themen:** Durch das Präsenzmodul an der ESMT Berlin erweitern die Teilnehmenden ihr Wissen zu Führungsstrategien, Konfliktmanagement, Teamzusammensetzung, Kommunikationsstrategien und Change-Management. Der Mix aus theoretischem Input, Gruppenarbeiten und weiterführender Lektüre verankert das Gelernte nachhaltig.
- **Peer-Coaching:** Im Next Generation Leaders Programm können die Teilnehmenden eigene Herausforderungen sowie unternehmensspezifische Fallbeispiele vorstellen und mit Peers diskutieren. Im kleinen Kreis der jungen Führungskräfte der ITK-Branche tauschen sie Best Practices aus, diskutieren Vorgehensweisen und lernen voneinander.
- **Netzwerkausbau:** Die Besonderheit des Bitkom Management Clubs und des Programms liegt in der einzigartigen Möglichkeit für die Teilnehmenden, ihr persönliches Netzwerk in der Digitalbranche auszubauen. Neben den Kontakten zu Peers sowie Mentoren und Mentorinnen können die Teilnehmenden wertvolle Verbindungen knüpfen und erhalten Einladungen zu den Fachkonferenzen und Branchenevents des Bitkom.

Inhalte

Um Theorie und Praxis ideal zu verknüpfen, haben der Bitkom und die ESMT Berlin ein integratives Konzept entwickelt: Die Teilnehmenden erhalten am ESMT Berlin Campus fundierte theoretische Einblicke von renommierten Dozenten. Ergänzt wird das Programm durch individuelles Mentoring. Jede Teilnehmende und jeder Teilnehmer wird von einer erfahrenen Führungspersönlichkeit aus der ITK-Branche betreut, die Teil des Bitkom Management Club-Netzwerks ist und wertvolle, praxisnahe Expertise einbringt.

Die Inhalte des Präsenzmoduls decken folgende Inhalte ab:

- **Führung:** Grundlagen von Führung, Führungsstile und Autorisierung von Führung
- **Teamzusammenstellung:** Strategien zur Bildung leistungsfähiger Teams.
- **Umgang mit Konflikten:** Methoden zur Konfliktlösung und -prävention.
- **Mitarbeitergespräche führen:** Techniken für erfolgreiche Mitarbeitergespräche.
- **Executive Presence und Kommunikation:** Aufbau von Präsenz und Kommunikationsfähigkeiten.
- **Veränderungsinitiativen führen:** Leitung und Management von Veränderungsprozessen.
- **Happiness in the Workplace:** Förderung des Wohlbefindens am Arbeitsplatz.

An welche Bedürfnisse knüpft das Programm?

Das Next Generation Leaders Programm zielt darauf ab, die Bedürfnisse junger Nachwuchsführungskräfte insbesondere in folgenden Bereichen zu erfüllen:



Entwicklung von Führungsfähigkeiten

Vermittlung praktischer Führungsinstrumente und Strategien.



Persönliche Entwicklung und Reflexion

Unterstützung der individuellen Persönlichkeitsentwicklung und Selbstreflexion.



Förderung des Unternehmenswachstums

Befähigung zur aktiven Unterstützung und Förderung des Wachstums und der Entwicklung des jeweiligen Unternehmens.

Zielgruppe

Der Bitkom Management Club – Next Generation Leaders richtet sich an junge Nachwuchsführungskräfte, die sich in einer ersten Führungsaufgabe bewähren oder in Kürze eine erste Führungsrolle übernehmen möchten.

Abschluss

Der Abschluss des Bitkom Management Club erfolgt in einer feierlichen Verleihung eines ESMT/Bitkom Zertifikats.

Teilnahmegebühr

6.000 € Regulär (zzgl. MwSt.)

5.500 € für Bitkom-Mitglieder (zzgl. MwSt.)

Die Teilnahmegebühren verstehen sich exklusive Reise- und Übernachtungskosten.

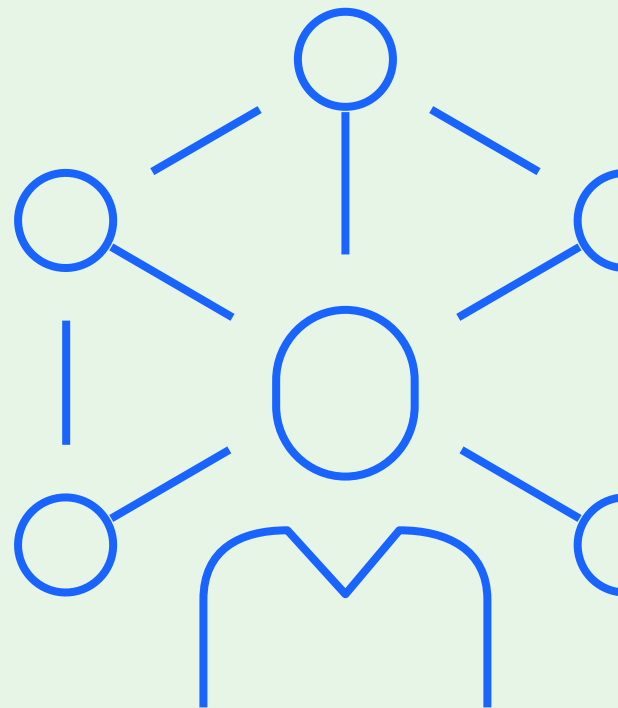
Die aktuellen Termine entnehmen Sie bitte der Website der [Bitkom Akademie](#).

Führung, Problemlösung und Konfliktmanagement

Ziele und Inhalte

Im Seminar reflektieren wir, wie Ihr Euch als Führungskraft autorisieren könnt. Ihr experimentiert mit Führungsstilen, um effektiver auf unterschiedliche Menschen und Situationen eingehen zu können. Ihr lernt konstruktive Mitarbeitergespräche zu führen, Konflikte rechtzeitig zu erkennen und diese zu deeskalieren. Wir diskutieren, wie Ihr durch das bewusste Einsetzen von bestimmten Teamrollen Euer Team nachhaltig stärken könnt. Zudem erhaltet Ihr einen Werkzeugkoffer an die Hand, wie Ihr mit Euren Stakeholdern umgehen und sowohl vertikal als auch horizontal Einfluss ausüben könnt. Auch erfahrt Ihr, wie Ihr Eure Authentizität selbst in psychologisch fordernden Situationen bewahren könnt und welche Mechaniken und »Bühnenregeln« zwischen Kommunikationspartnern vorherrschen. Abschließend diskutieren wir, wie Ihr in Eurem Arbeitsumfeld ein Gefühl von Zufriedenheit und Erfüllung erhalten und weiter stärken könnt. Dazu werfen wir einen Blick in die Glückforschung und versuchen daraus abzuleiten, welche Perspektiven Ihr als Führungskräfte einnehmen könnt, um Glück bei der Arbeit zu empfinden.

Abschließend schauen wir uns die Herausforderungen, die mit der Einführung und Umsetzung von Veränderungen in Organisationen einhergehen, an. Zu diesem Zweck analysieren wir Veränderungsprozesse und diskutieren die damit verbundenen psychologischen, politischen und organisationalen Auswirkungen. Gemeinsam lernt Ihr, wie man durch Veränderungen getriebene Probleme antizipiert und adressiert; erfahren, warum Initiativen zur Veränderung scheitern können und wie man mit Ängsten und Widerstand seitens der Betroffenen umgeht.



Unsere Referenten

Urs Müller hat über 20 Jahre Erfahrung in der Strategieberatung und Führungskräfteentwicklung in Europa, im Mittleren Osten und in Asien. Sein Fokus in Forschung und Lehre liegt auf Wirtschaftsethik, Change Management und Strategie. Urs Müller ist Autor und Co-Autor von zahlreichen preisgekrönten und bestselling Fallstudien in den oben genannten Bereichen. Zudem schreibt er regelmäßig Beiträge und Kommentare in Management-Veröffentlichungen und den Medien.



Prof. Dr. Urs Müller

Gastprofessor | ESMT Berlin
Associate Professor of Practice | SDA
Bocconi



Severin von Hoensbroech

Gastdozent | ESMT Berlin
Schauspieler, Regisseur, Moderator
und Coach

Severin von Hoensbroech ist Schauspieler, Regisseur, Moderator und Lecturer. Er hat zudem ein Diplom in Psychologie. Als Schauspieler und Regisseur hat er verschiedene Projekte an verschiedenen Theatern realisiert. Er spielte bei verschiedenen deutschen TV- und Filmproduktionen mit, trat aber auch im internationalen Kino auf. Als Moderator leitet er Veranstaltungen mit bis zu 4.000 Teilnehmern. Seit 2008 arbeitet er als persönlicher Trainer für Führungskommunikation und Bühnenregeln und unterstützte Gruppen auf unterschiedlichen Hierarchieebenen. Sein Fokus liegt auf der Vermittlung von Authentizität und der klaren und deutlichen Kommunikation von Botschaften, unterhaltsam und verständlich.

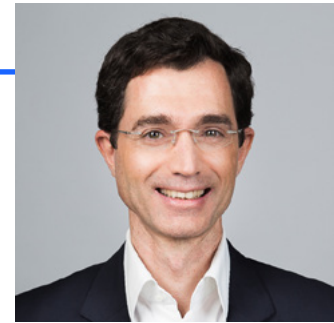
Andreas Bernhardt ist Berater für Führungskräfteentwicklung und Lead Coach an der ESMT Berlin, Gründungsmitglied des ESMT Center for Leadership Development Research und leitet den ESMT-Pool von Executive Coaches. Er verfügt über mehr als 20 Jahre praktische Erfahrung in der Entwicklung von Führungskräften aus mehr als 50 Ländern und hat für mehrere internationale Unternehmen Führungskräfteprogramme entwickelt und durchgeführt. Außerdem ist er Executive Coach am Global Leadership Centre von INSEAD, einer der weltweit führenden Wirtschaftshochschulen.



Andreas Bernhardt

Executive Development Advisor and
Lead Coach | ESMT Berlin

Bülent Gögdün ist bei der ESMT Berlin für den Bereich Corporate Programs verantwortlich. In seiner Rolle als Programmdirektor entwirft und leitet Bülent auch Programme. Seine Kunden sind meist mittelständische Unternehmen mit Spitzentechnologien. Als ehemaliger Strategieberater macht er sich immer noch gerne Gedanken über strategische Fragen. Besonders interessiert ihn die Frage, wie Strategien erfolgreich kommuniziert und umgesetzt werden können. Das Thema, mit dem er sich jedoch am liebsten beschäftigt, ist die Suche nach Glück und Sinn am Arbeitsplatz. Er ist der Meinung, dass Führungskräfte das Recht haben, dem Glück ebenso viel Aufmerksamkeit zu schenken wie der Leistung. Nach Abschluss seines Ingenieurstudiums ging Bülent zur Boston Consulting Group. Bevor er 2005 bei der ESMT Berlin anfang, arbeitete er im Non-Profit-Sektor als Projektmanager.



Bülent Gögdün

Director Corporate Programs |
ESMT Berlin



Prof. Dr. Ulf Schäfer

Gastprofessor | ESMT Berlin
Associate Professor of Practice | SDA
Bocconi

Ulf Schäfer ist Gastprofessor an der ESMT. Zuvor arbeitete er als Strategieberater bei A.T. Kearney und ist Mitbegründer der Launch Group, war Manager bei DaimlerChrysler und Direktor und Leiter der Strategieberatung bei Sapient. Seine Lehr- und Forschungsschwerpunkte sind Führung, Veränderung und verantwortungsbewusstes Management. Ulf Schäfer hat zahlreiche Forschungen in Top-Management-Zeitschriften sowie Business Cases veröffentlicht.



Veranstaltungsort

ESMT Berlin
Schlossplatz 1 | 10178 Berlin

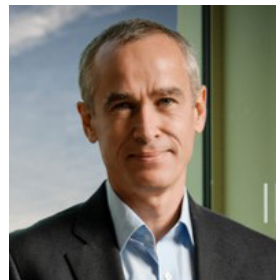
Ansprechpartner



Linda Schmittmann
Strategic Project Manager
Bitkom Akademie
T 030 27576-282
M +49 (0)151 18882729
l.schmittmann@bitkom-service.de



Dr. Bianca Schmitz
Member of the Faculty
ESMT Berlin
M +49 (0)172 301 5775
bianca.schmitz@esmt.org



Christoph Burger
Member of the Faculty
ESMT Berlin
M +49 (0)175 955 2130
christoph.burger@esmt.org