

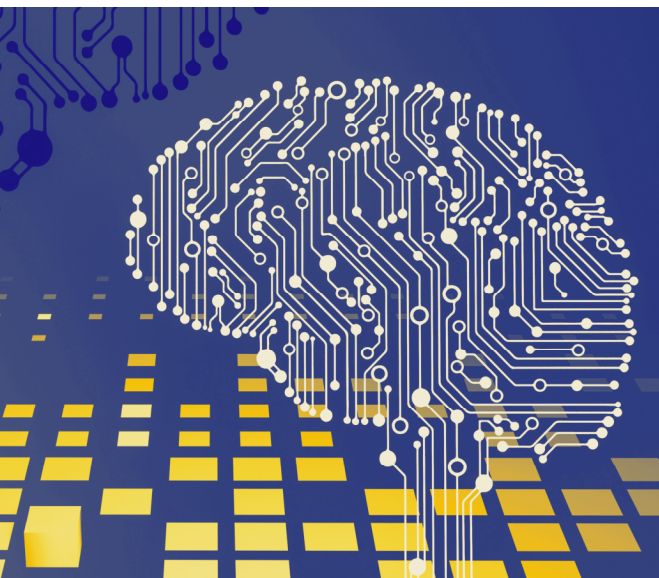
# Hands-on KI: KI-Tools für den Arbeitsalltag im Praxischeck

Workshop

# Hands-on KI: KI-Tools für den Arbeitsalltag im Praxischeck

## Kurzbeschreibung

Künstliche Intelligenz (KI) findet zunehmend ihren Weg in den Berufsalltag. Das Angebot an nützlichen KI-Tools nimmt stetig zu – es wird breiter, aber auch unübersichtlicher. Dieser eintägige Workshop bietet Ihnen einen praxisnahen, interaktiven Einstieg in die Welt der KI-Tools. Ziel des Workshops ist es, Ihnen einen klaren Überblick zu verschaffen, indem Sie verschiedene Tools direkt ausprobieren, deren Unterschiede, Qualität, Risiken und Mehrwerte kennenlernen und Unsicherheiten abbauen. So erhalten Sie konkrete, umsetzbare Erkenntnisse zur Integration von KI-Tools in Ihren Arbeitsalltag.



## Inhalt

- Umfassender Überblick über KI-Tools, u.a. für Text- und Konzeptentwicklung, Webrecherche, Video- und Fotogenerierung, Erstellung von Präsentationen und Grafiken
- Hands-on-Tests und praktische Evaluation von Tool-Funktionalitäten
- Vergleich und Analyse von Stärken, Schwächen, Risiken und Mehrwerten
- Gruppenbasierte Fallstudien und gemeinsame Reflexion
- Entwicklung eines persönlichen Aktionsplans zur Integration von KI-Tools in den Arbeitsalltag

## Was lernen Sie in diesem Workshop?

In diesem Workshop lernen Sie, wie Sie die Vielzahl an verfügbaren KI-Tools effektiv navigieren und gezielt einsetzen. Neben den diversen Modellen von OpenAI lernen Sie weitere Chatbots kennen wie DeepSeek, NotebookLM, Gemini, Midjourney, Grok, Google AI Studio und viele weitere.

Sie erhalten einen umfassenden Einblick in die Funktionsweisen der Tools, lernen ihre Vor- und auch Nachteile kennen und entdecken ihren Mehrwert im täglichen Arbeitskontext. Sie lernen auch, wie diese Tools trotz Datenschutz und IT-Sicherheitsanforderungen in Ihrer Organisation verwendet werden können.

Durch praktische Tests und Gruppenarbeiten erarbeiten Sie konkrete Strategien zu Integration der KI-Tools in Ihren beruflichen Alltag, wodurch Sie Ihre Effizienz steigern und Prozesse nachhaltig optimieren können.

# Hands-on KI: KI-Tools für den Arbeitsalltag im Praxischeck

## Zielgruppe

Der Workshop richtet sich an Fach- und Führungskräfte sowie Mitarbeitende unterschiedlichster Bereiche, die in ihrem Unternehmen innovative KI-Lösungen implementieren möchten. Besonders profitieren diejenigen, die in text- und konzeptintensiven Bereichen tätig sind und durch den Einsatz von KI-Tools ihre Arbeitsabläufe optimieren wollen.

## Didaktischer Aufbau

Der Workshop ist interaktiv und praxisorientiert aufgebaut. Er kombiniert kurze Experteninputs mit intensiven Hands-on-Übungen und Gruppenarbeiten. Digitale Whiteboard-Tools unterstützen die gemeinsame Reflexion und Visualisierung der Ergebnisse. Durch den Austausch in Kleingruppen und die gemeinsame Evaluation der getesteten KI-Tools wird ein nachhaltiges, praxisnahes Lernen ermöglicht.

**Hinweis:** Bitte beachten Sie, dass für einige der vorgestellten Tools ein Benutzerkonto erforderlich ist. Da sich die Tool-Landschaft ständig ändert, erhalten Sie kurz vor dem Workshop eine Liste mit Links zu den entsprechenden Tools und der Aufforderung, sich dort vorab zu registrieren. Die Anmeldung kann unkompliziert mit jeder beliebigen E-Mail-Adresse und einem beliebigen Namen erfolgen. Sollten in Ihrer Organisation restriktive Richtlinien gelten, empfehlen wir, einen alternativen Laptop sowie eine private oder Wegwerf-E-Mail-Adresse zu nutzen.



## Zusatzinformationen

- Der Workshop findet im kleinen Kreis mit einer Maximalteilnehmerzahl von **15 Personen** statt. Die Mindestteilnehmerzahl beträgt 5.
- Der Online-Workshop wird mit Zoom durchgeführt. Systemvoraussetzungen und unterstützte Betriebssysteme können Sie [hier](#) einsehen. Für die Einwahl in Zoom über die verschiedenen Anwendungen (Desktop Client, App oder Web-Client) bietet Ihnen [diese Tabelle](#) einen zusätzlichen Vergleich zu den Eigenschaften.
- Die Bitkom Akademie ist [anerkannter Bildungsträger in Baden-Württemberg](#) und [Nordrhein-Westfalen](#). Teilnehmende haben im Rahmen des Bildungszeitgesetzes die Möglichkeit, Bildungsurlaub bzw. eine Bildungsfreistellung zu beantragen. Auf Anfrage erstellen wir auch Anträge auf Anerkennung unserer Veranstaltungen in anderen Bundesländern.
- Wir erklären ausdrücklich, dass beim Bitkom – Unterzeichner der Charta der Vielfalt – jede Person, unabhängig von Geschlecht, Nationalität, ethnischer Herkunft, Religion oder Weltanschauung, Behinderung, Alter, sexueller Orientierung und Identität willkommen ist.

# Seminarprogramm

## Hands-on KI: KI-Tools für den Arbeitsalltag im Praxischeck

### Überblick über KI-Tools

- Vorstellung einer breiten Auswahl an KI-Tools
- Kriterien zur Bewertung von Qualität, Nutzen und Risiken
- Diskussion der Anwendungsgebiete im Unternehmenskontext

### Hands-on-Tests und praktische Evaluation

- Direkte Testphase verschiedener KI-Tools
- Vergleich von Ergebnissen und Funktionalitäten
- Bewertung der Effizienz, Fehlerreduktion und Mehrwerte

### Gruppenbasierte Fallstudien und Reflexion

- Durchführung von Fallstudien in Kleingruppen
- Gemeinsame Analyse der Ergebnisse
- Nutzung digitaler Whiteboards (z.B. Miro) zur Ergebnispräsentation und -reflexion

### Integration in den Arbeitsalltag

- Welches ist das richtige Tool für meine Arbeitsprozesse? – Erarbeitung eines persönlichen Aktionsplans
- Diskussion von Best-Practice-Beispielen
- Strategien zur nachhaltigen Implementierung der Tools

### Einsatzbereiche der KI-Tools

- Text- und Konzeptentwicklung: Grok3, ChatGPT und Gemini
- Eigene Dokumente durchsuchen: NotebookLM
- Webrecherche: Perplexity und ChatGPT Websearch
- Video- & Fotogenerierung: Sora, Stable Diffusion und Midjourney
- Slides und Grafiken: Napkin und Gamma

### Risikomanagement

- Identifikation und Bewertung von Risiken und Limitationen der Tools
- Diskussion von Compliance-Aspekten
- Maßnahmen zur Minimierung von Fehlern und Bias

Tag  
1

# Ihr Referent



## Darav Taha

### Freier Trainer und Berater

Darav Taha kennt die Herausforderungen, die mit dem digitalen Wandel verbunden sind, sowohl aus der Privatwirtschaft als auch dem öffentlichen Sektor. Der gelernte Dipl. Ing. Wirtschaftsingenieur war für die Umsetzung digitaler Transformationsprojekte in verschiedenen Unternehmen zuständig, u. a. bei MHP – A Porsche Company, Daimler Truck & Buses in Japan und bei der Bundesdruckerei. Seit 2021 ist er als Co-Founder sowie freier Trainer und Berater tätig.

## Shortfacts



### Termine, Veranstaltungsort und Preise

Die aktuellen Informationen entnehmen Sie bitte der ↗ Website der [Bitkom Akademie](https://www.bitkom-akademie.de).

**Kontaktieren Sie uns – wir beraten Sie gern.**

Bitkom Akademie | Albrechtstraße 10 | 10117 Berlin  
T 030 27576-540 | [info@bitkom-akademie.de](mailto:info@bitkom-akademie.de)  
Weitere Seminare finden Sie unter [www.bitkom-akademie.de](https://www.bitkom-akademie.de)

**bitkom**  
akademie